

MADE IN  
GERMANY



## Einbau-Allesschneider BFS 62 SL

Platzsparende und funktionelle Küchentechnik.

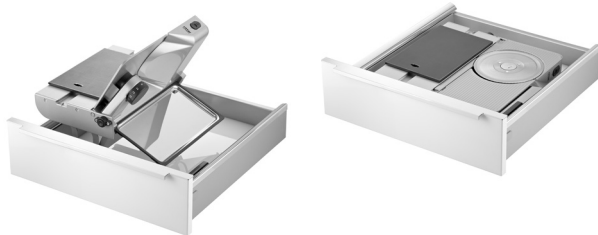
### Zur Montage in Normschubladen ab 45 cm Korpusbreite

Voraussetzung: lichte Breite Schubkasten > 344 mm  
Abstand Schubkastenboden bis Arbeitsplatten-  
oberkante min. 116 mm, max. 161 mm

Klappbar und trotzdem stabil!

Die am häufigsten eingebaute Schneidemaschine  
BFS 62 braucht wenig Platz. Mit nur 75 mm Höhe  
passt sie in jede Normschublade ab 45 cm Korpus-  
breite.

Planungsalternativ gibt es dieses Modell mit rechts-  
seitiger Schneidgutführung (siehe BFS 62 SR).



### Details

- Schneidgutführung links
- Metallausführung
- Wellenschliffmesser, 17 cm Ø
- Schnittstärkeinstellung bis ca. 14 mm
- Sicherheits-Moment- und Dauerschalter
- Einklappsperre bei eingestellter Schnittstärke
- Schneidgut-Auffangschale aus rostfreiem,  
poliertem Edelstahl
- Haltewinkel für Fingerschutz und Restehalter
- Aufstellbeschlag verriegelt selbsttätig
- VDE/GS, Schutzklasse 2, CE
- 230 Volt, 65 Watt, KB 5 min.
- Gewicht 4,1 kg

### Maße

Höhe: 75 mm Breite: 342 mm Tiefe: 365 mm (ge-  
klappt)

### Sonderzubehör

Glattes Schinken -/ Aufschnittmesser

### Garantie

2 Jahre\*, Produkt aus deutscher Fertigung

### Art.-Nr. / GTIN

544.017 / 40 04822 54417 5

Technische Änderungen vorbehalten

\*Die 2-jährige Herstellergarantie gilt für alle innerhalb der europäischen Union verkauften Geräte. Ihre gesetzlichen Gewährleistungsansprüche nach § 437 ff. BGB bleiben von dieser Regelung unberührt. Die Garantiebedingungen können Sie unter [www.ritterwerk.de/garantie](http://www.ritterwerk.de/garantie) einsehen.